

1時間でわかる

臨床でしか使えない

脳卒中リハビリ

知識と臨床を繋ぐ

脳外臨床大学校

運動麻痺＋痙性の立ち上がり①

立ち上がり動作と筋緊張

①立ち上がり動作とは？

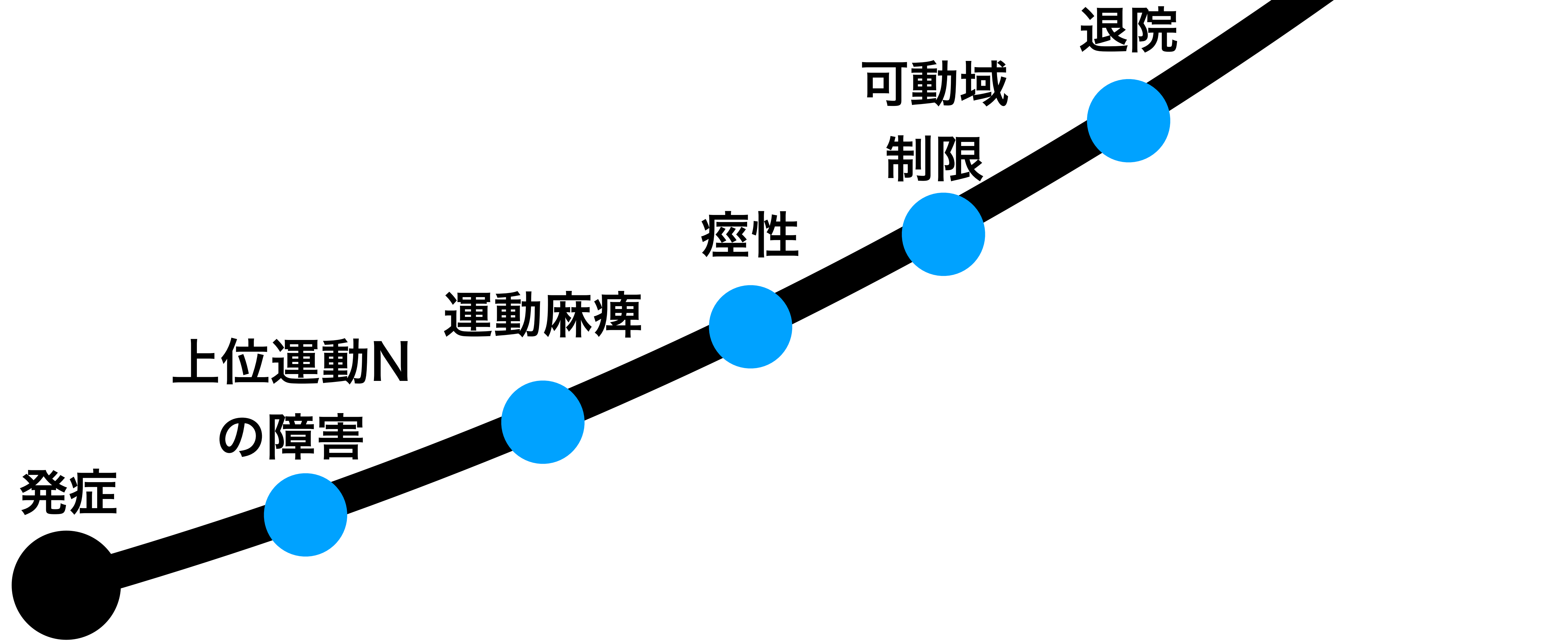
③ADLへの影響

②重力と筋緊張の関係

④アプローチ的介助方法と介助の目的

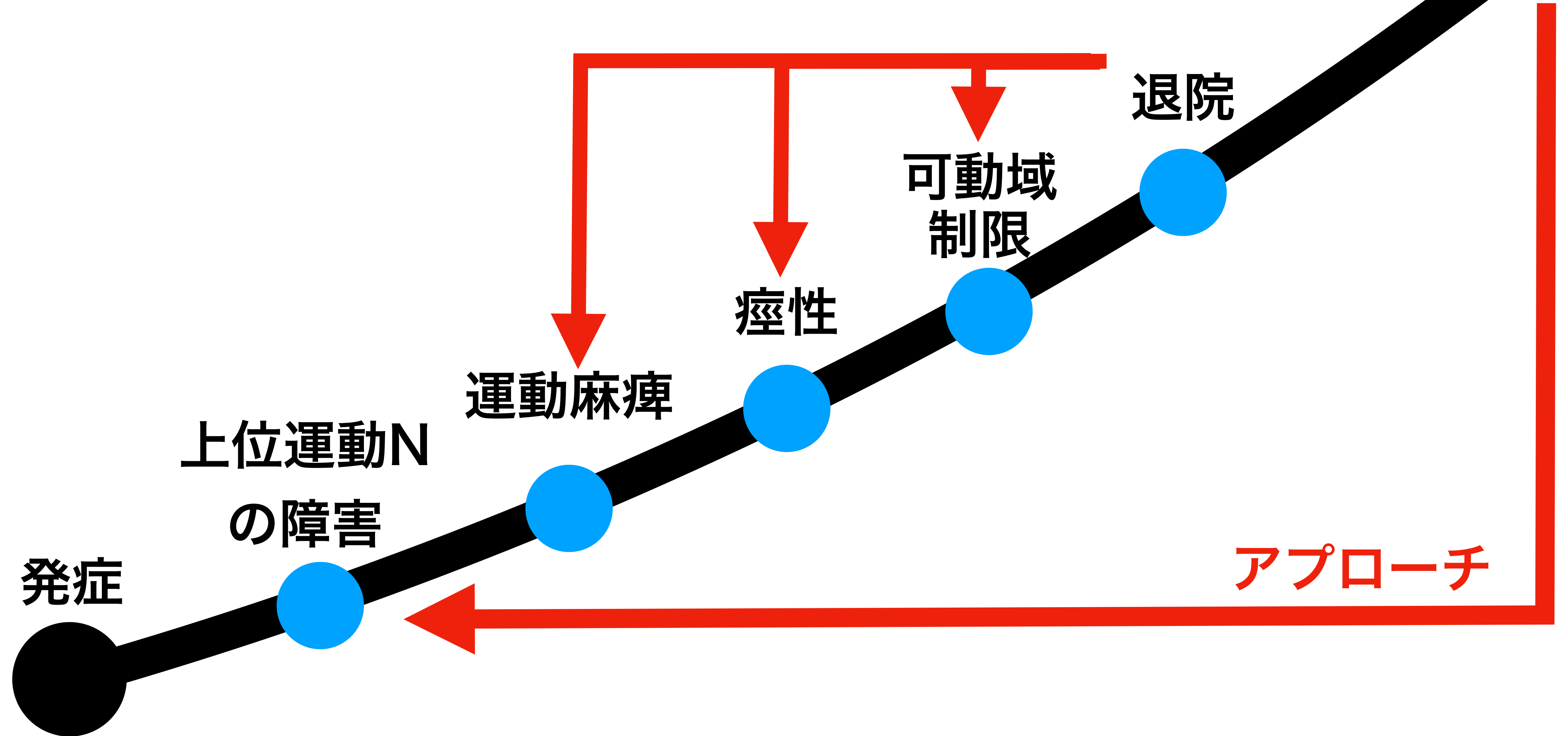
運動麻痺・痙性へのアプローチ

フルリカバリー



何にアプローチすれば改善するの？

フルリカバリー



発症

上位運動N
の障害

運動麻痺

痙性

可動域
制限

退院

アプローチ

運動麻痺・痙性どんなアプローチが必要

6野
基底核・小脳

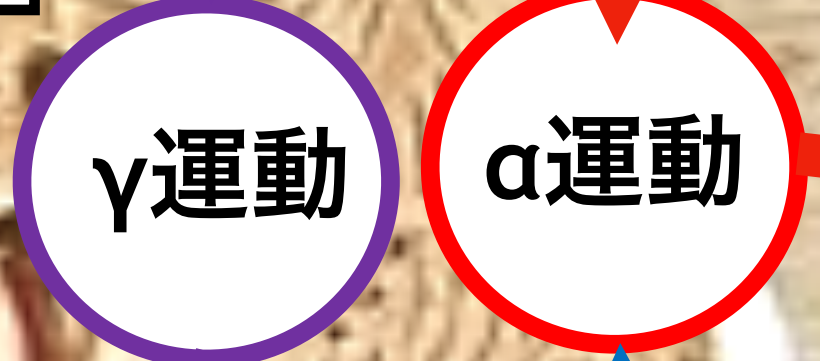
網様体脊髄路
(錐体外路)

皮質脊髄路
(錐体路)

4野
基底核・小脳

筋緊張
弛緩

随意運動
運動麻痺



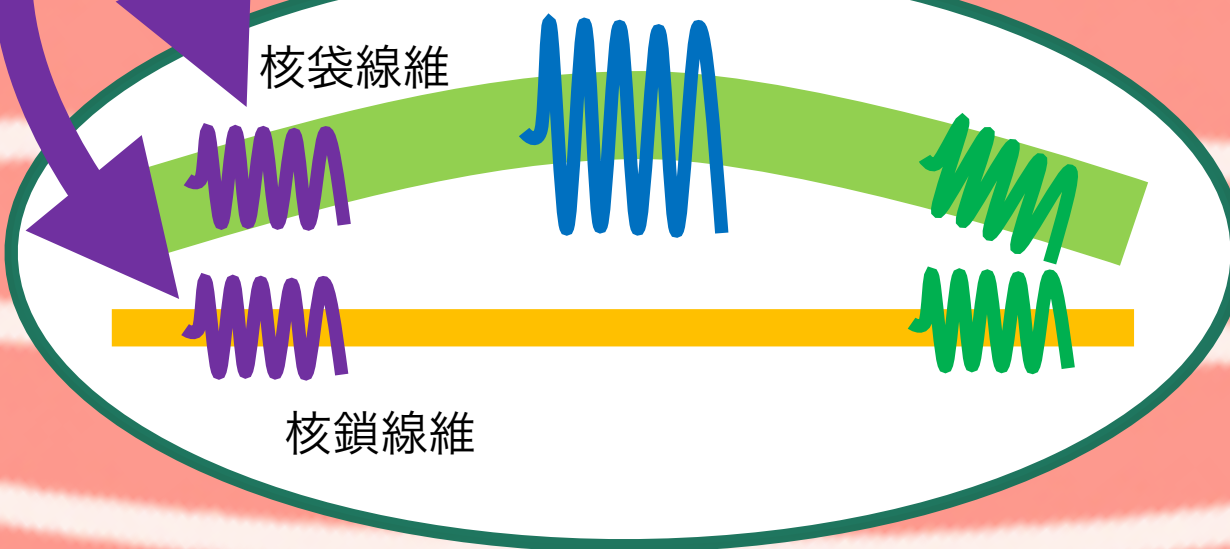
γ運動ニューロン
筋紡錘の張りを調整する

Ia線維
速さを伝える

伸長反射↑
痙性

α運動ニューロン
筋収縮の調整

錘内筋
(筋紡錘のこと)

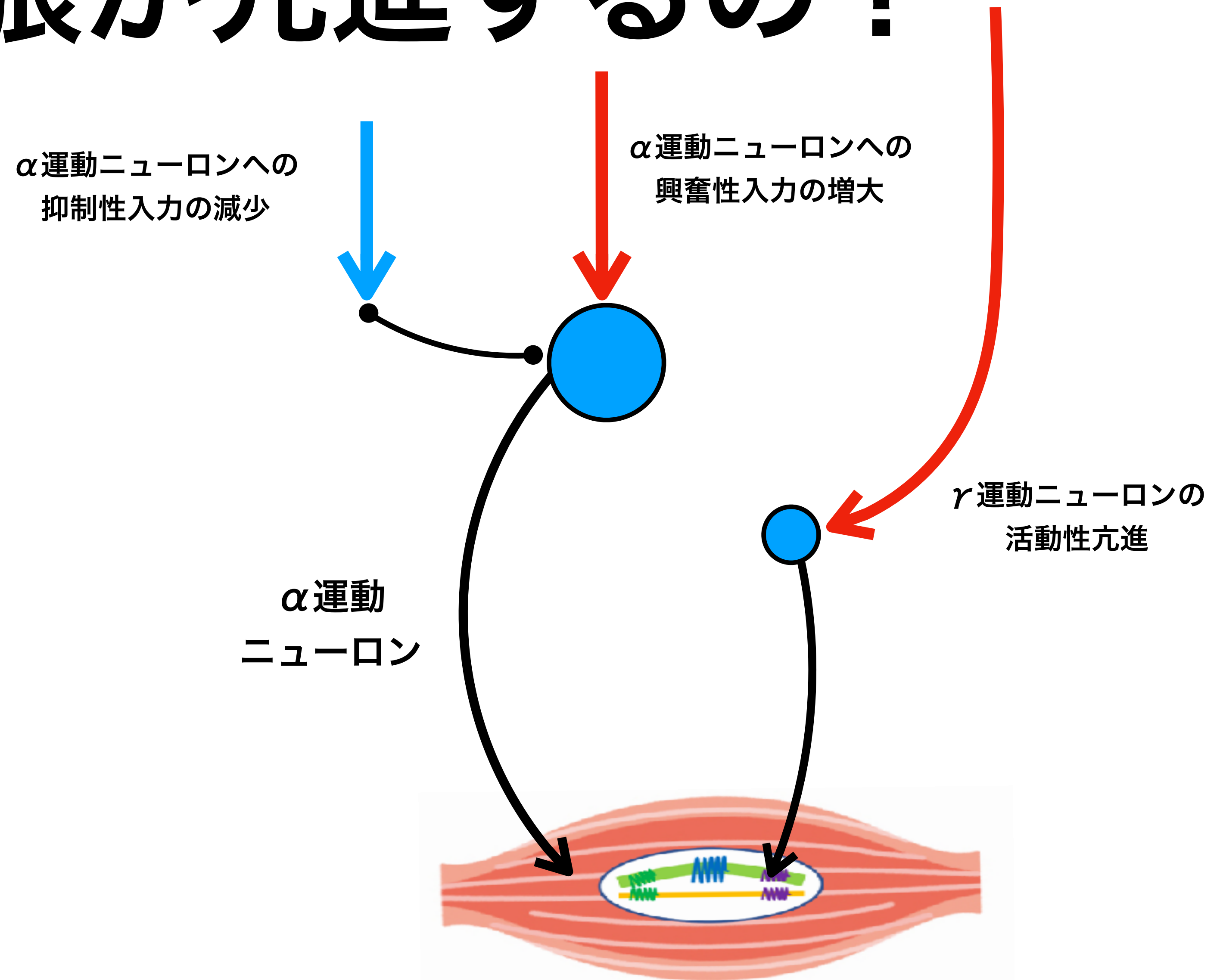


錘外筋
(筋肉のこと)

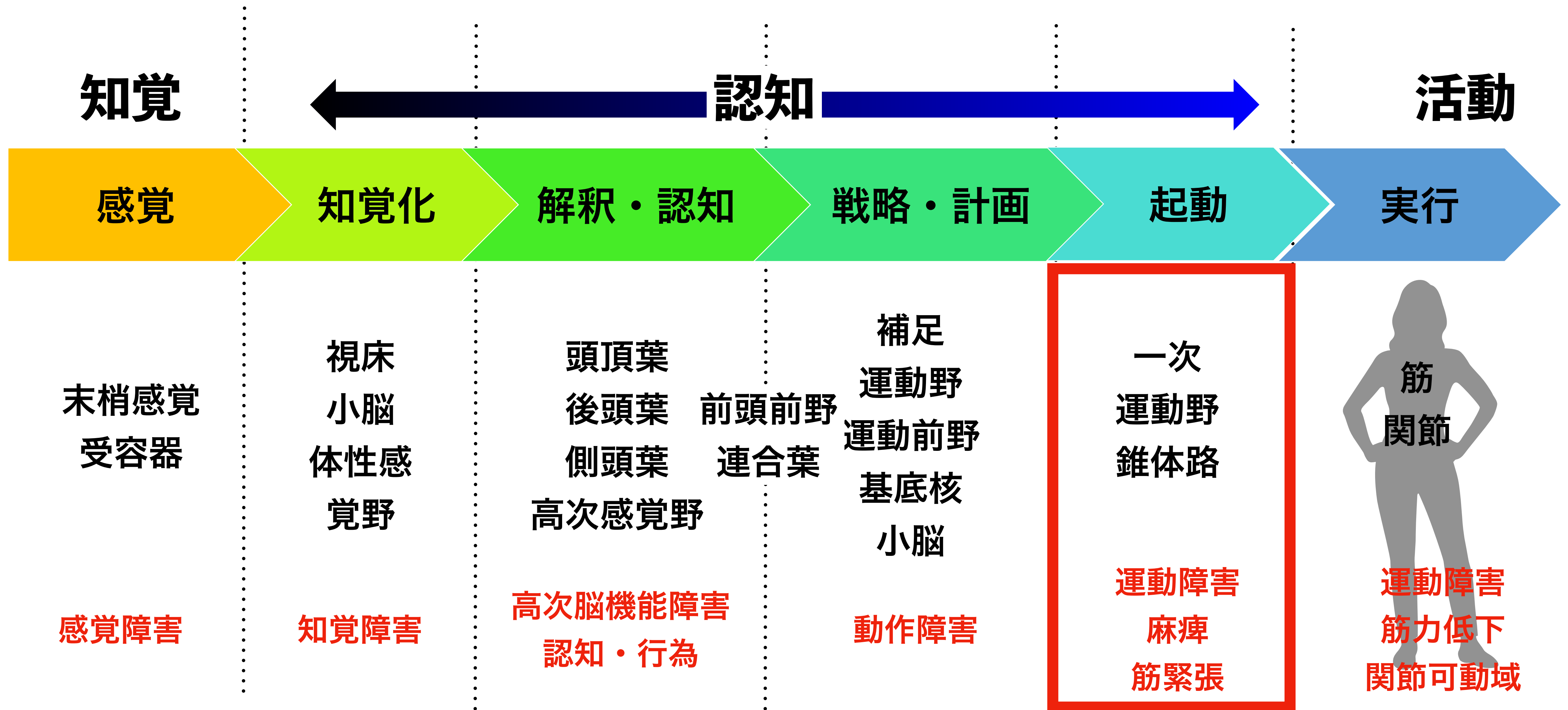
なぜ、筋緊張が亢進するの？

- **伸張反射の増強を主体とする筋緊張が亢進した状態のこと。**

- その特徴は、上位運動ニューロンの障害でおこり、筋のすばやい伸展に対して速度依存性に出現する筋緊張の亢進で、伸張反射の亢進を伴っていることである。



起動：心身機能レベルでの問題



認知

コミュニケーション

社会的認知

セルフケア

食事

整容

清拭

更衣上衣

更衣下衣

トイレ

移動動作

階段

車椅子駆動

歩行

移乗動作

基本動作

臥位

寝返り

起き上り

座位

立ち上り

立位

トイレの自立

セルフケア

食事

整容

清拭

更衣上衣

更衣下衣

トイレ

移動動作

階段

車椅子駆動

歩行

移乗動作

基本動作

臥位

寝返り

起き上り

座位

立ち上り

立位

トイレの自立

セルフケア

食事

整容

清拭

更衣上衣

更衣下衣

トイレ

移動動作

階段

車椅子駆動

歩行

移乗動作

基本動作

臥位

寝返り

起き上り

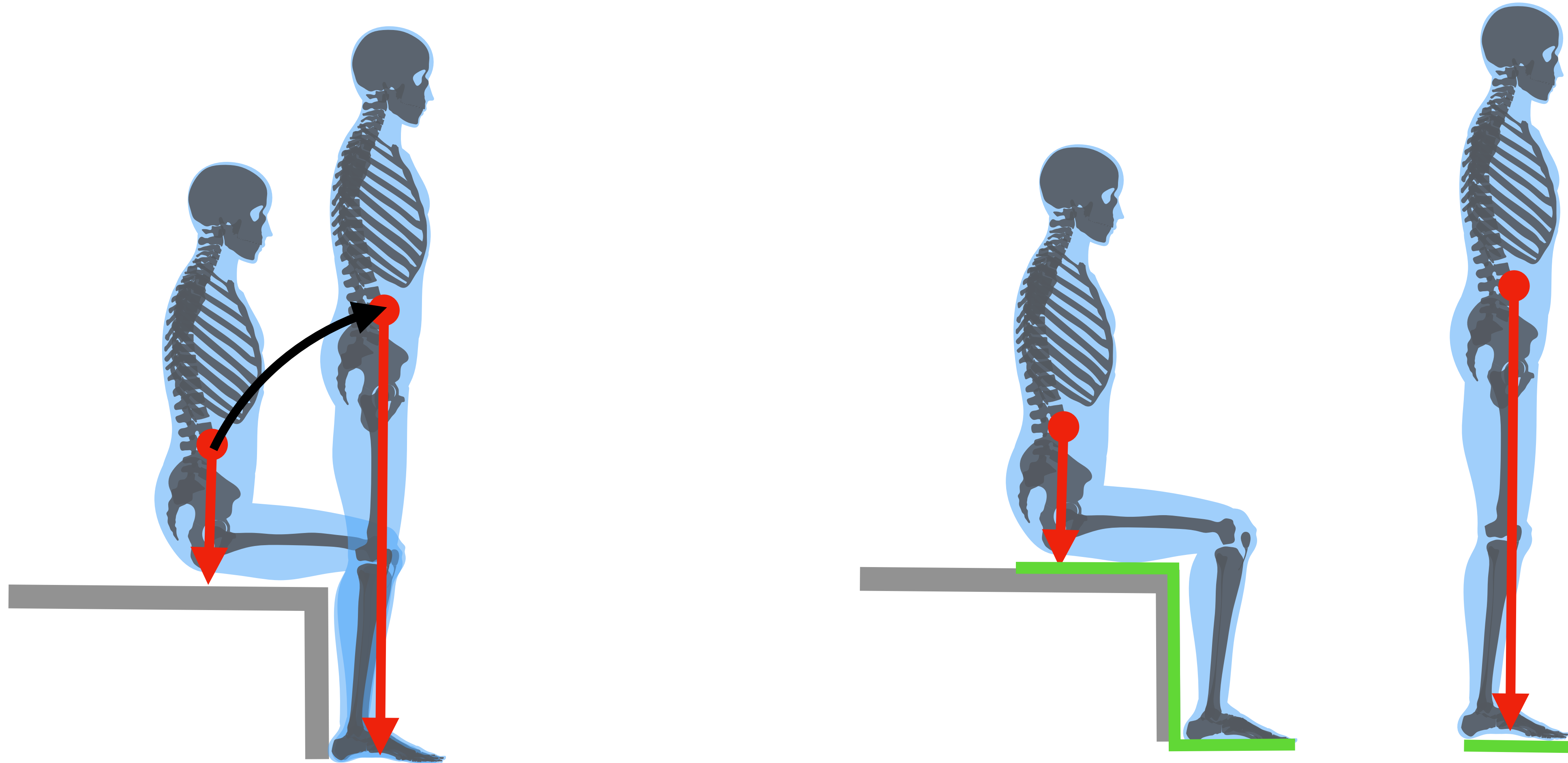
座位

立ち上り

立位

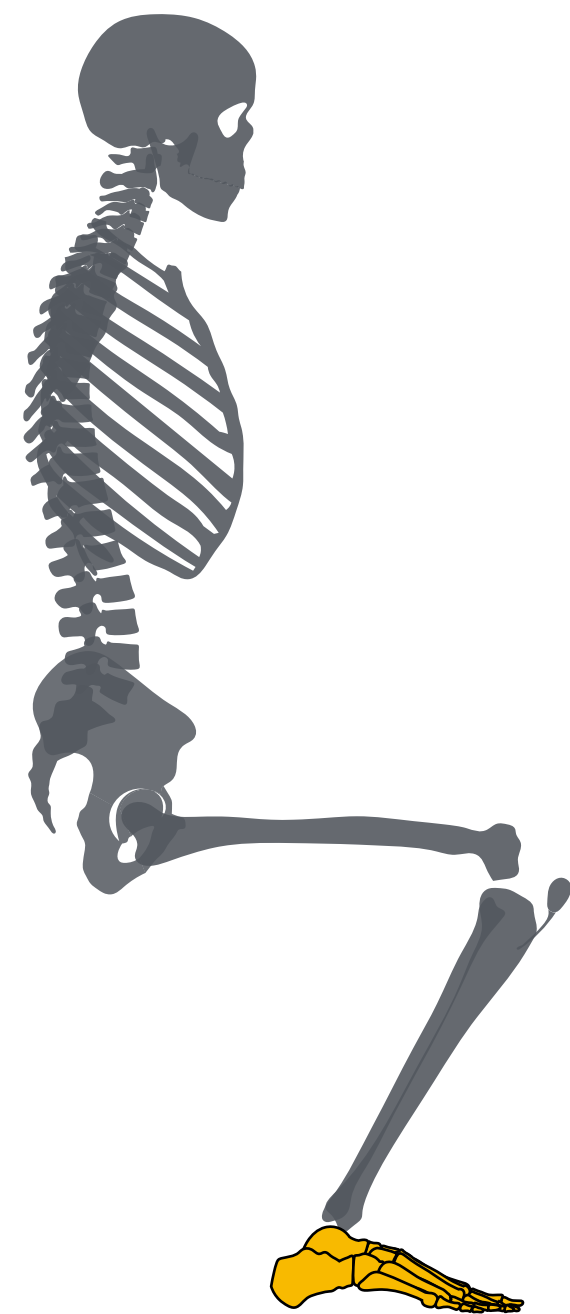
立ち上がりとは？

臀部にある重心を足底へと移動させ立位へと繋げる行為

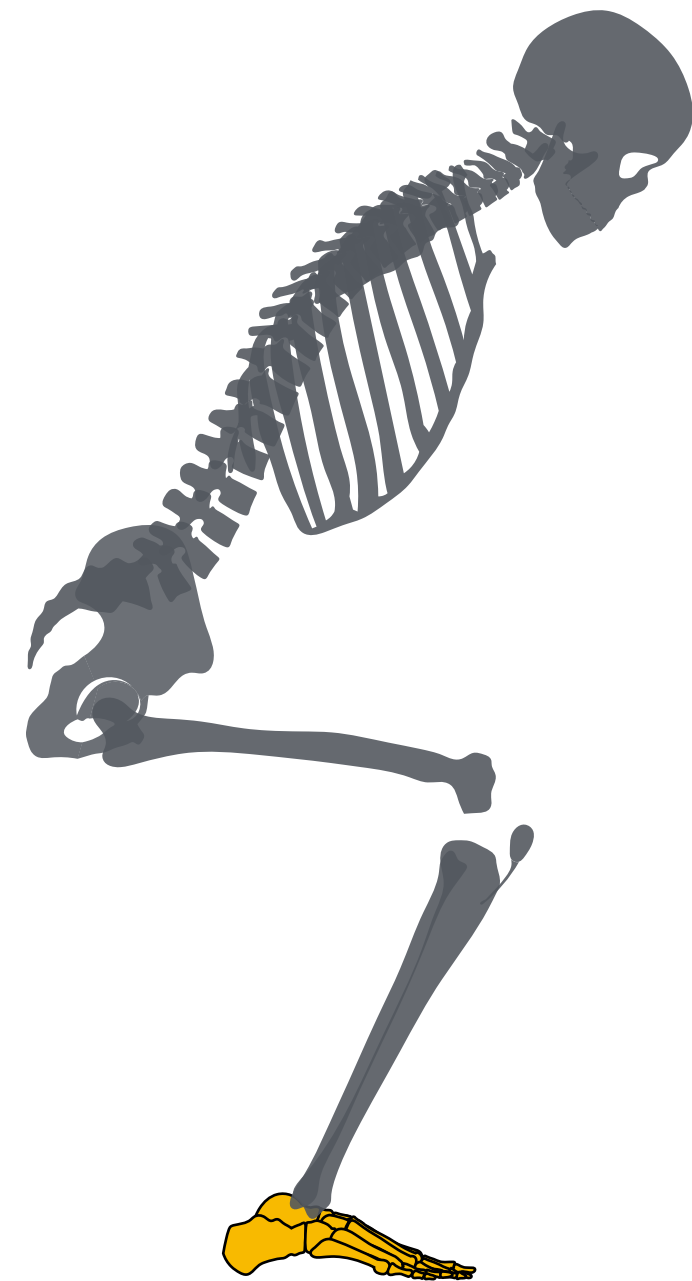


立ち上がりと動き

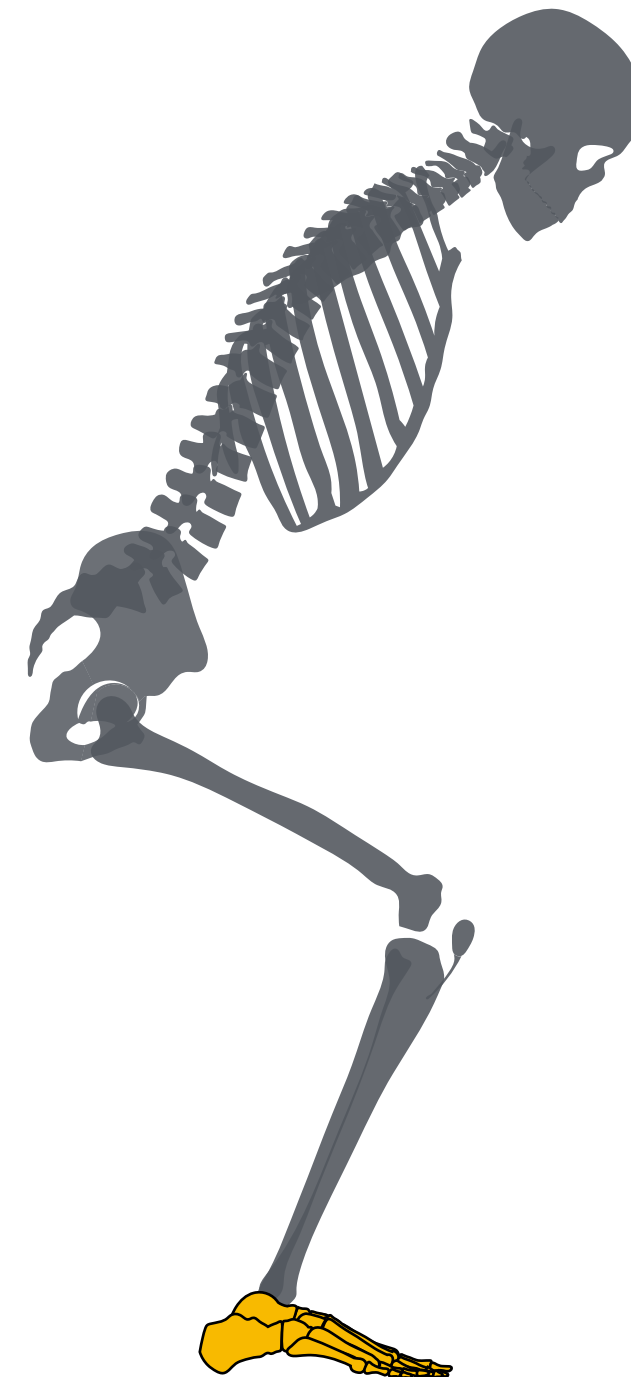
座位



臀部離床



伸展相



立位



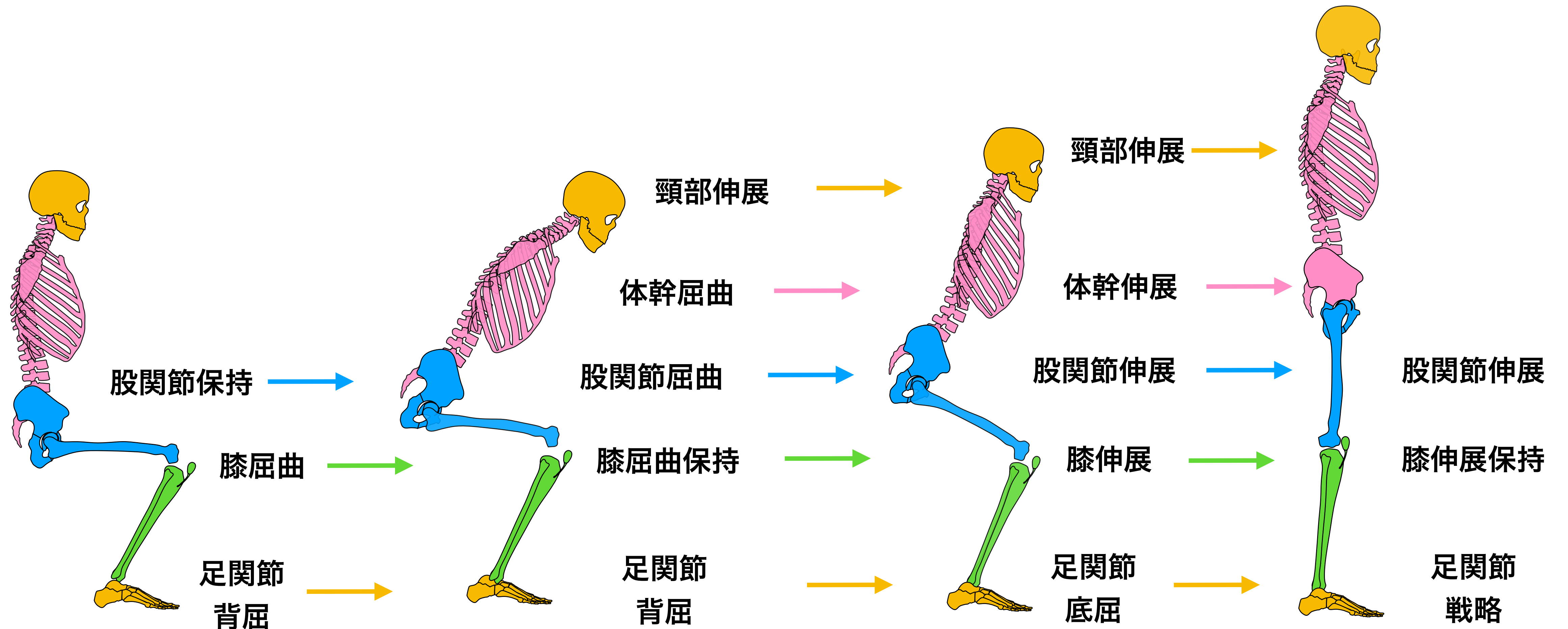
立ち上がりと動き

座位

臀部離床

伸展相

立位



なぜ立ち上がれない原因は？

なぜ立ち上がれない原因は？

①筋緊張の低下

②感覚障害

③運動麻痺

④バランス障害

⑤運動プログラム障害

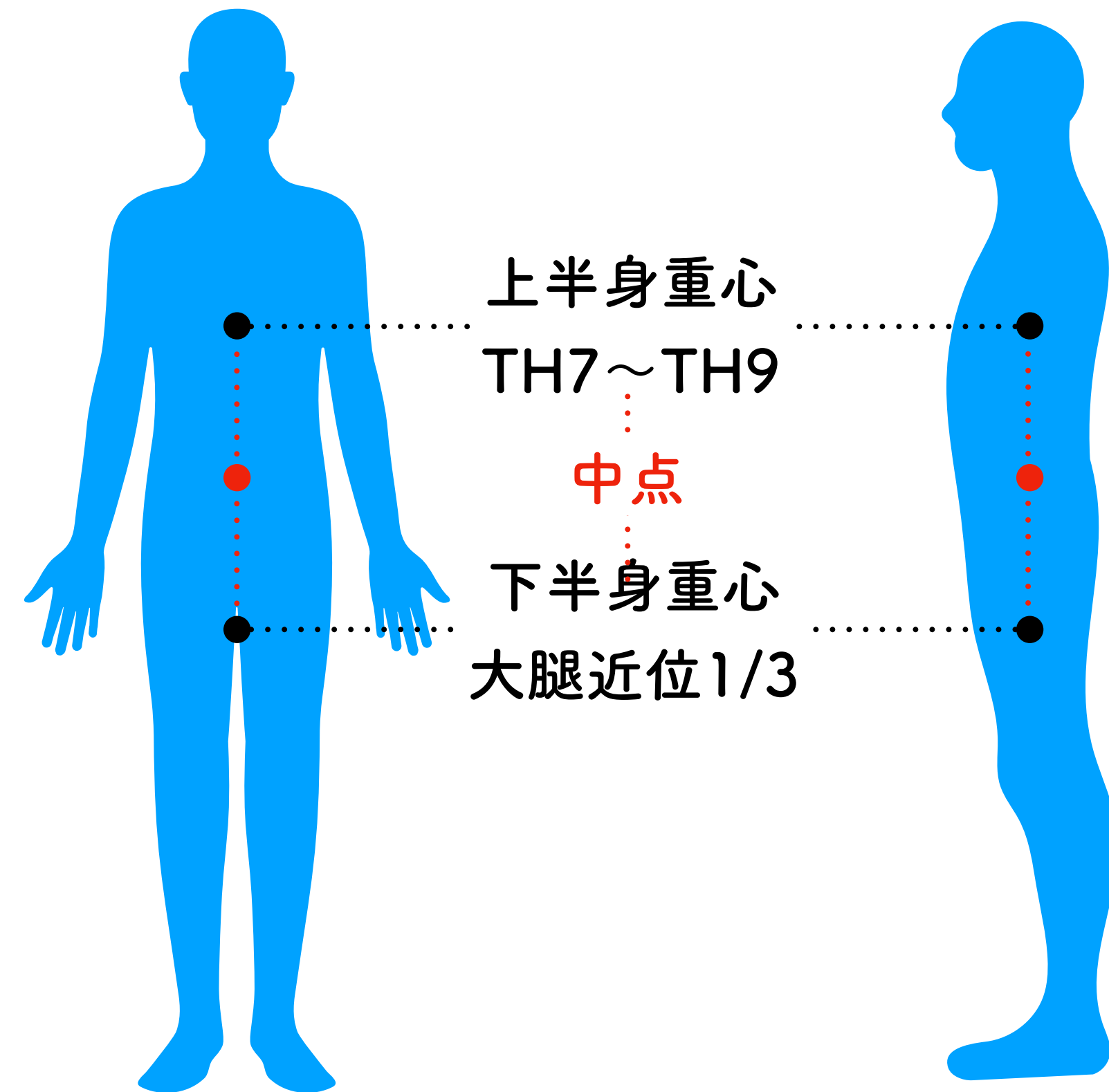
なぜ、これが原因？

立ち上がりを考える

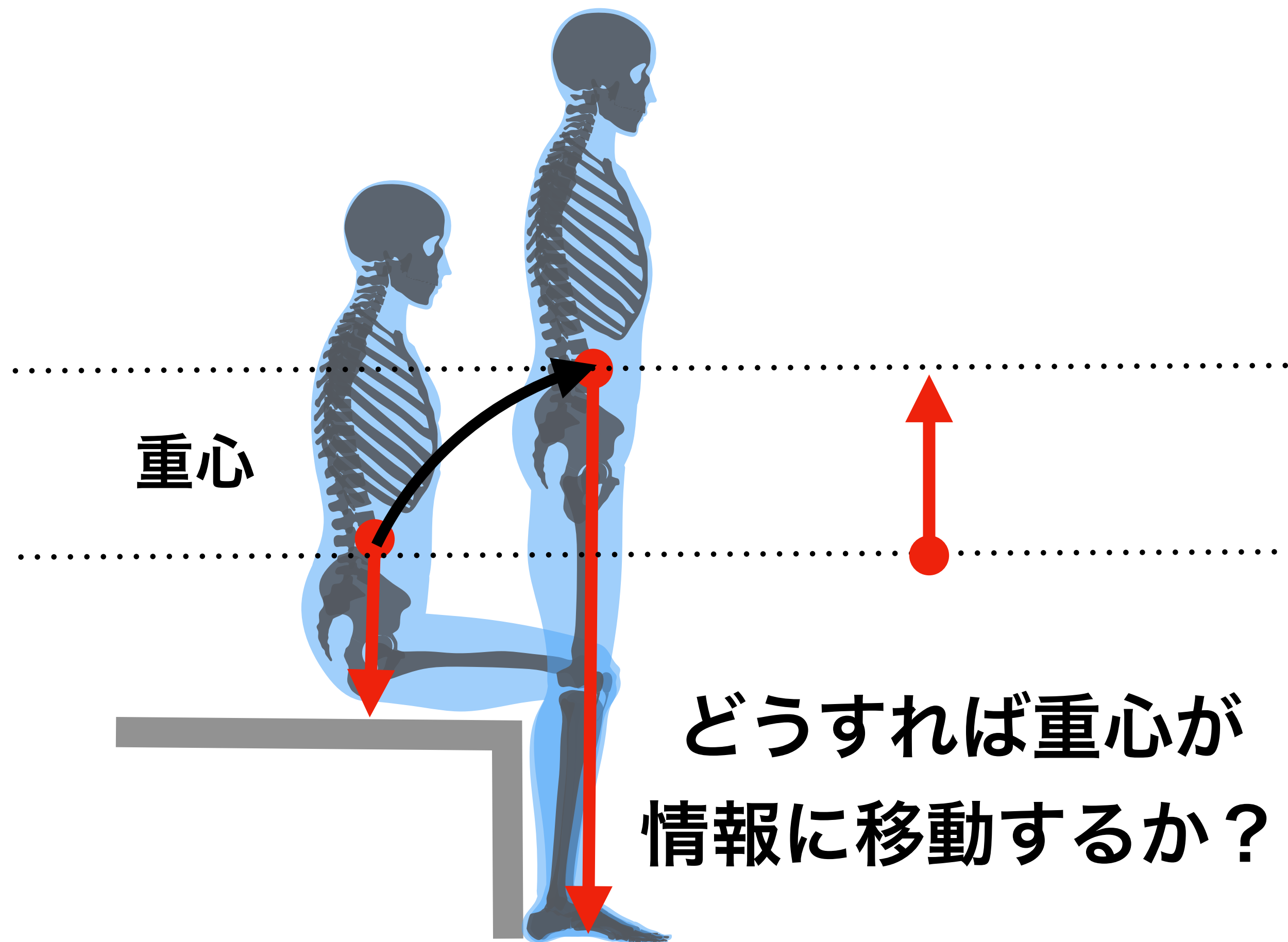
バランス

『ヒトがある環境における運動遂行のために、感覚を処理し、重心を一定あるいは移動する支持基底面に維持するために適切に処理を行うこと』である。

重心移動

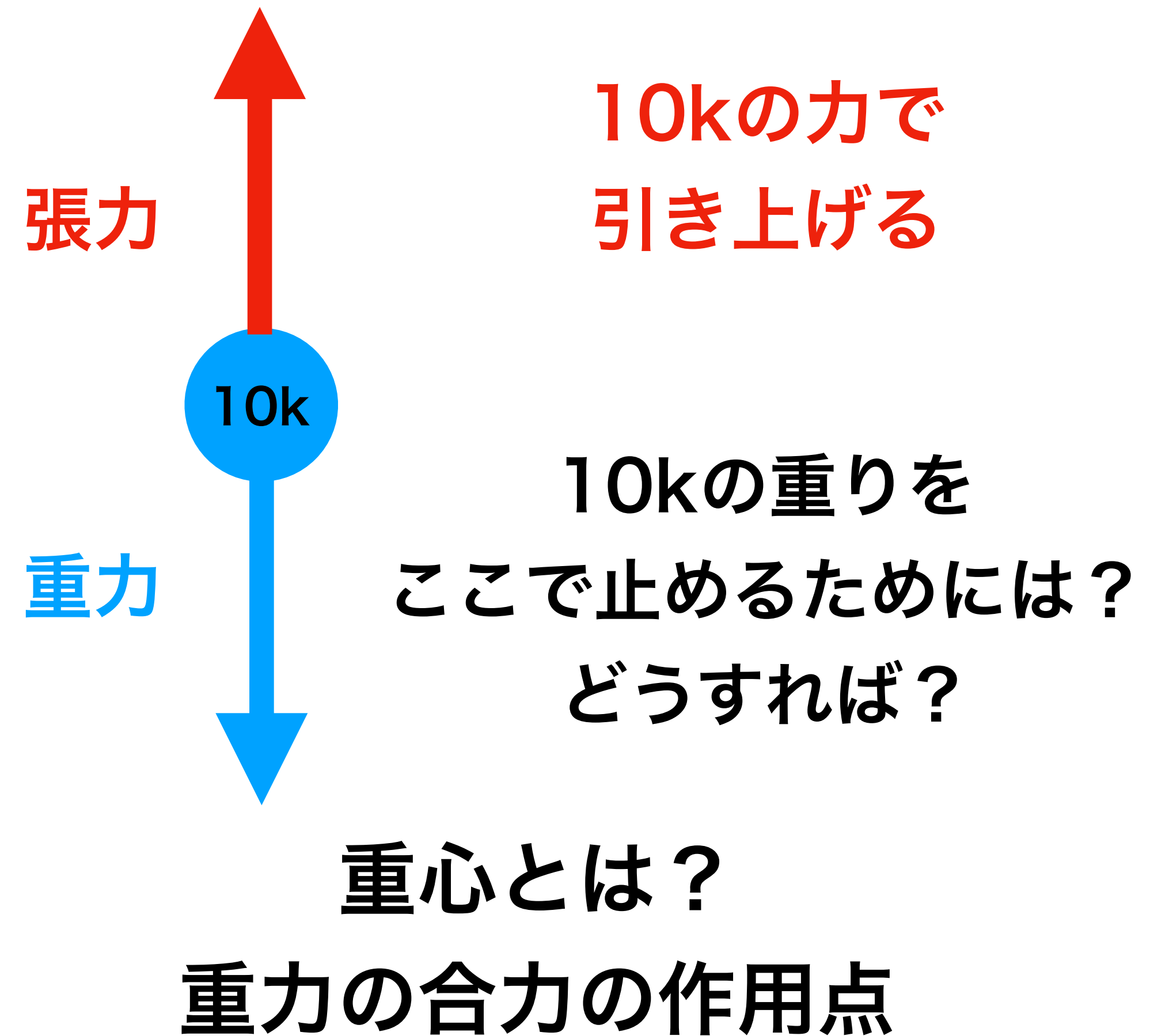
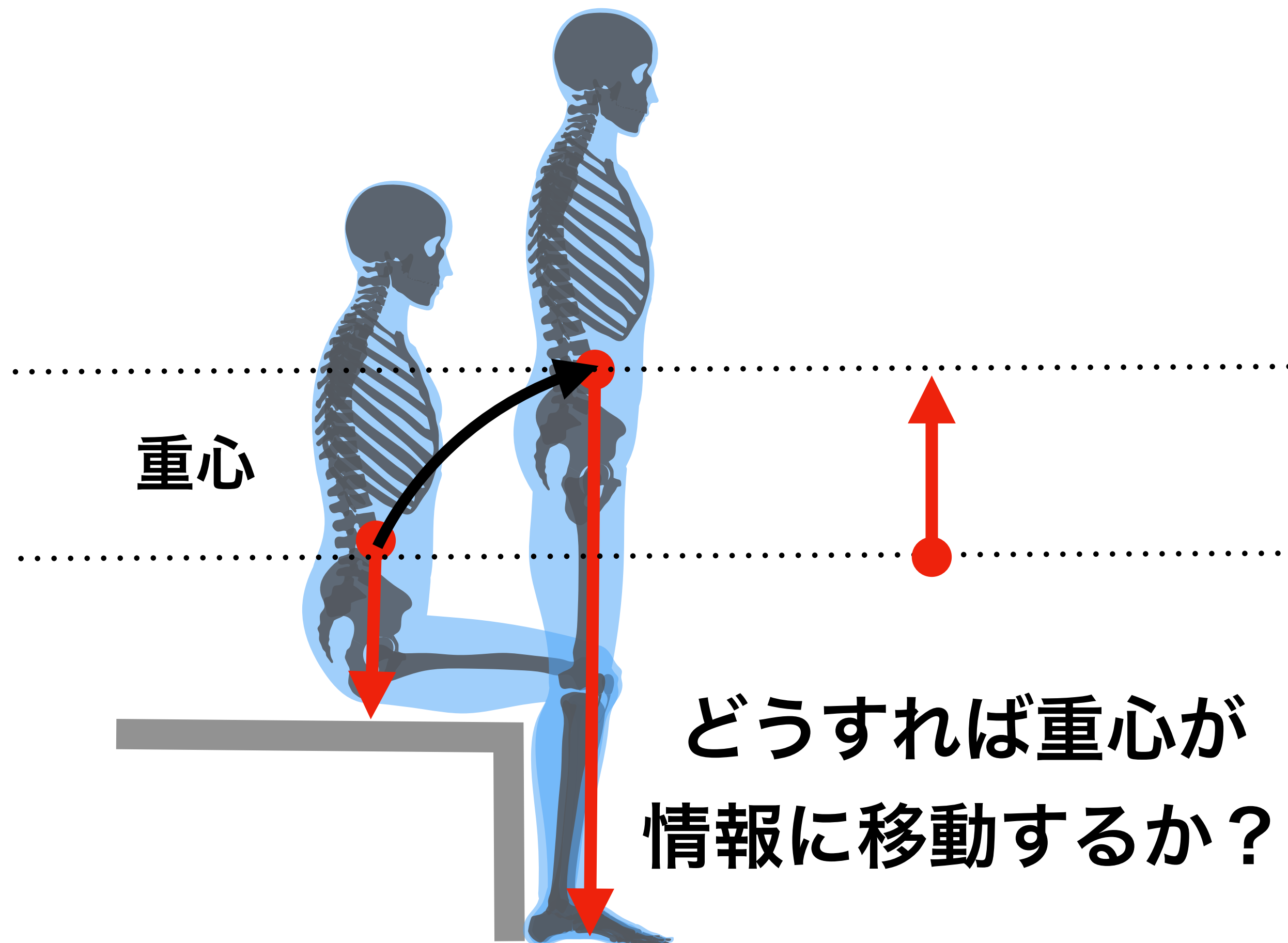


立ち上がりを考える



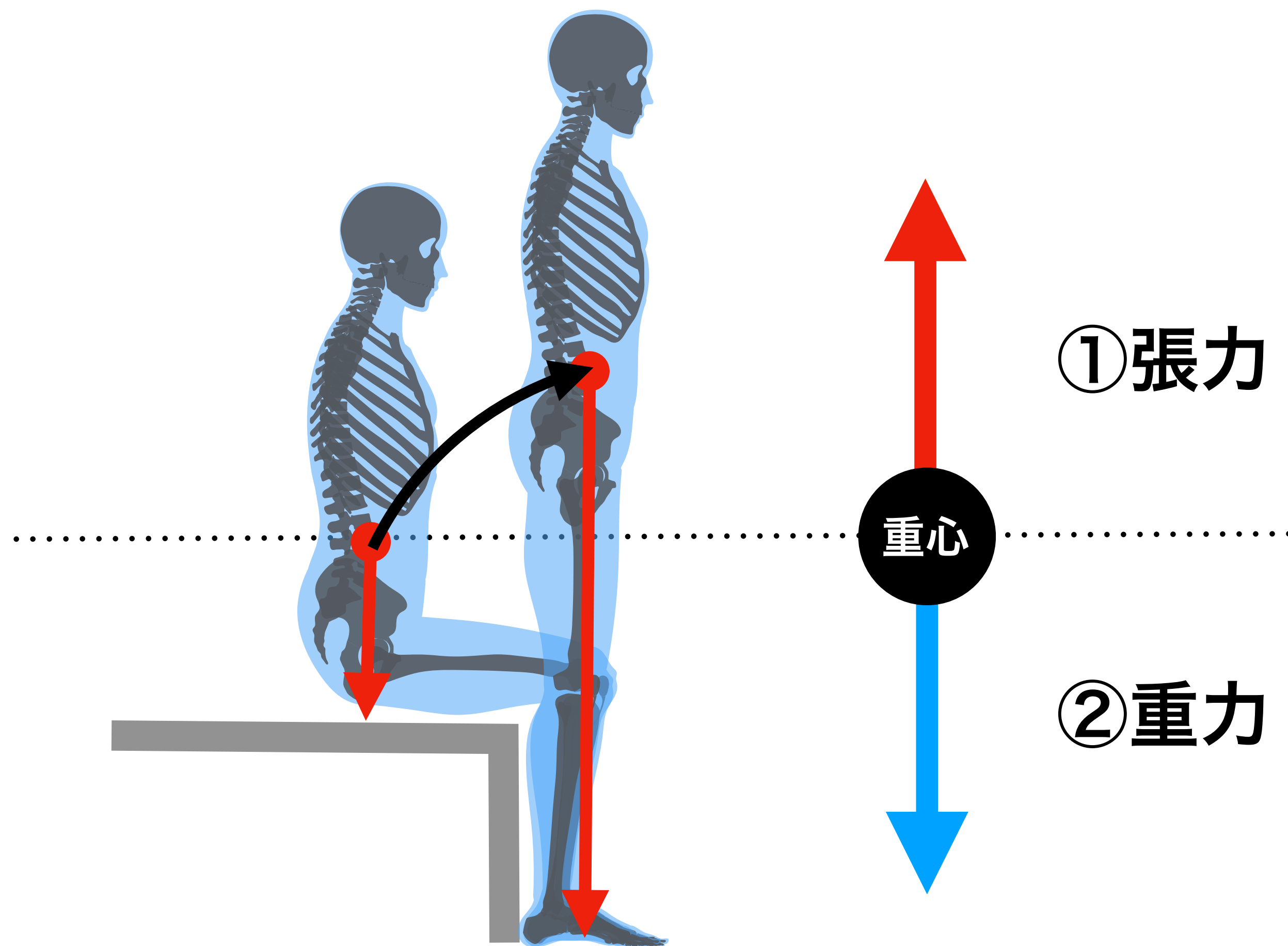
立ち上がりを考える

ある一定の張力を維持する機能：筋緊張



立ち上がりへのアプローチ的介助

①上に引き上がる介助：張力

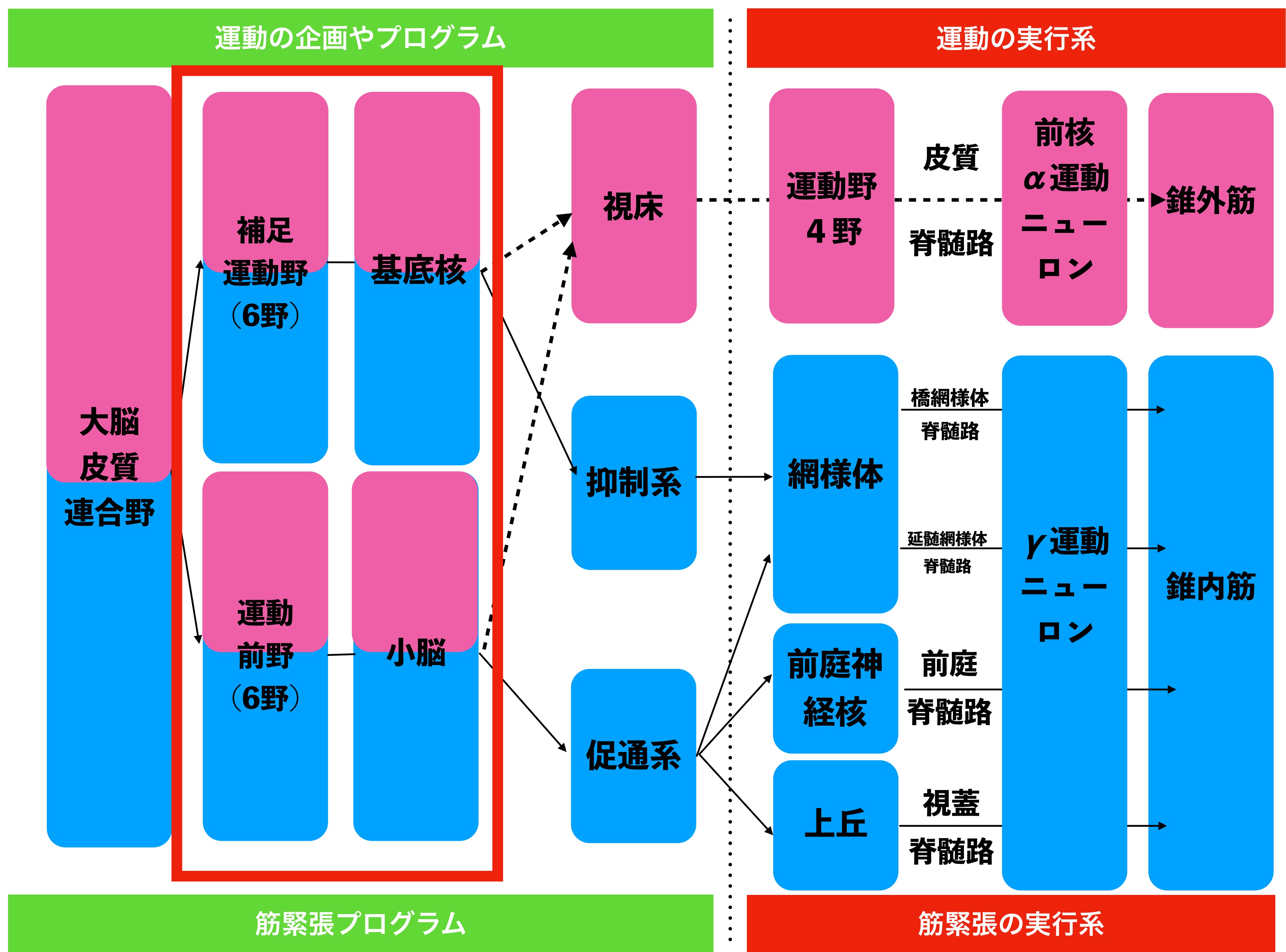
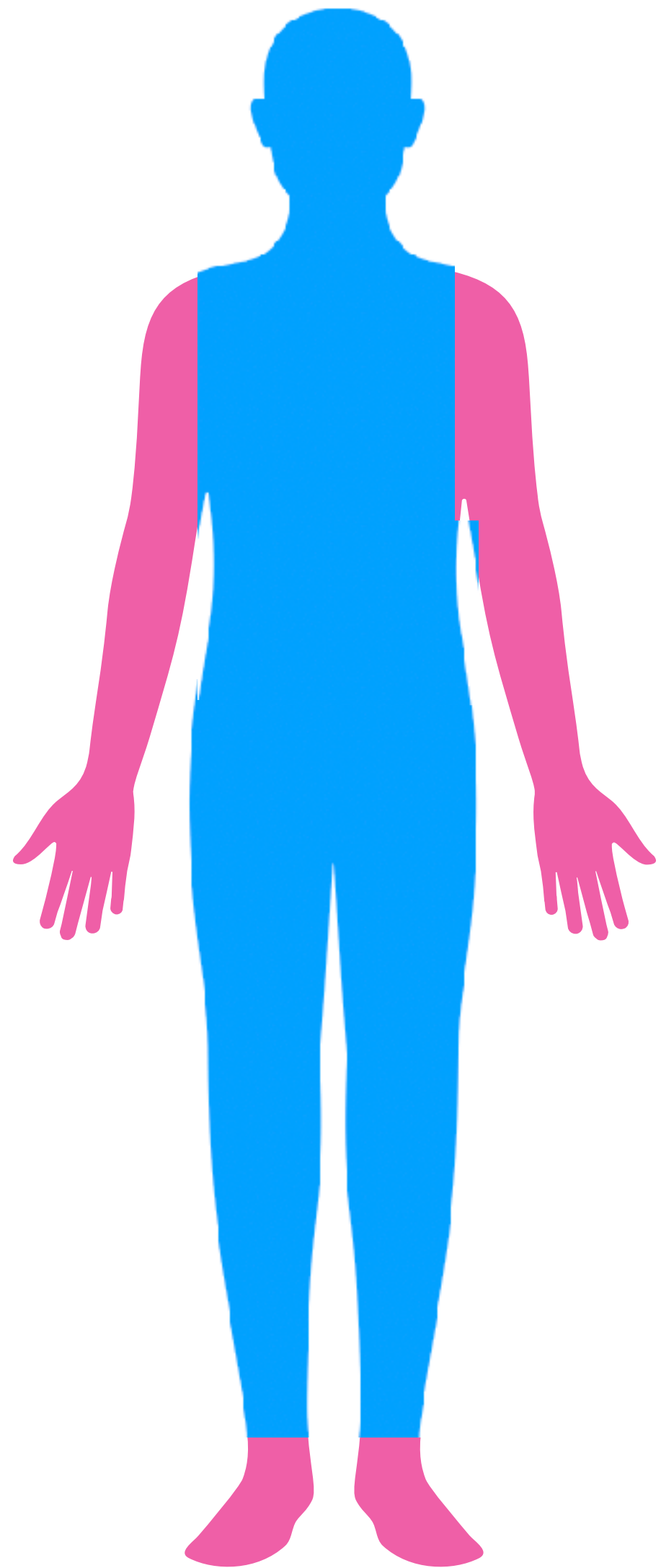


アプローチ的介助は
どちらをサポートする？

②下に押す介助：重力

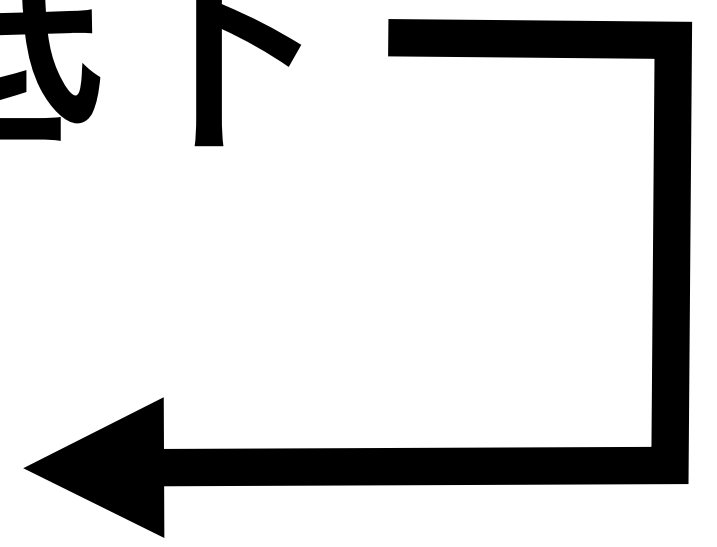
筋緊張の低下はどこで起こる？

筋緊張を 管理する神経機構



なぜ立ち上がれない原因は？

- ①筋緊張の低下
- ②感覚障害
- ③運動麻痺
- ④バランス障害
- ⑤運動プログラム障害



筋緊張が低下すると

- ①なぜ感覚障害が起こる？
- ②何感覚が障害される？

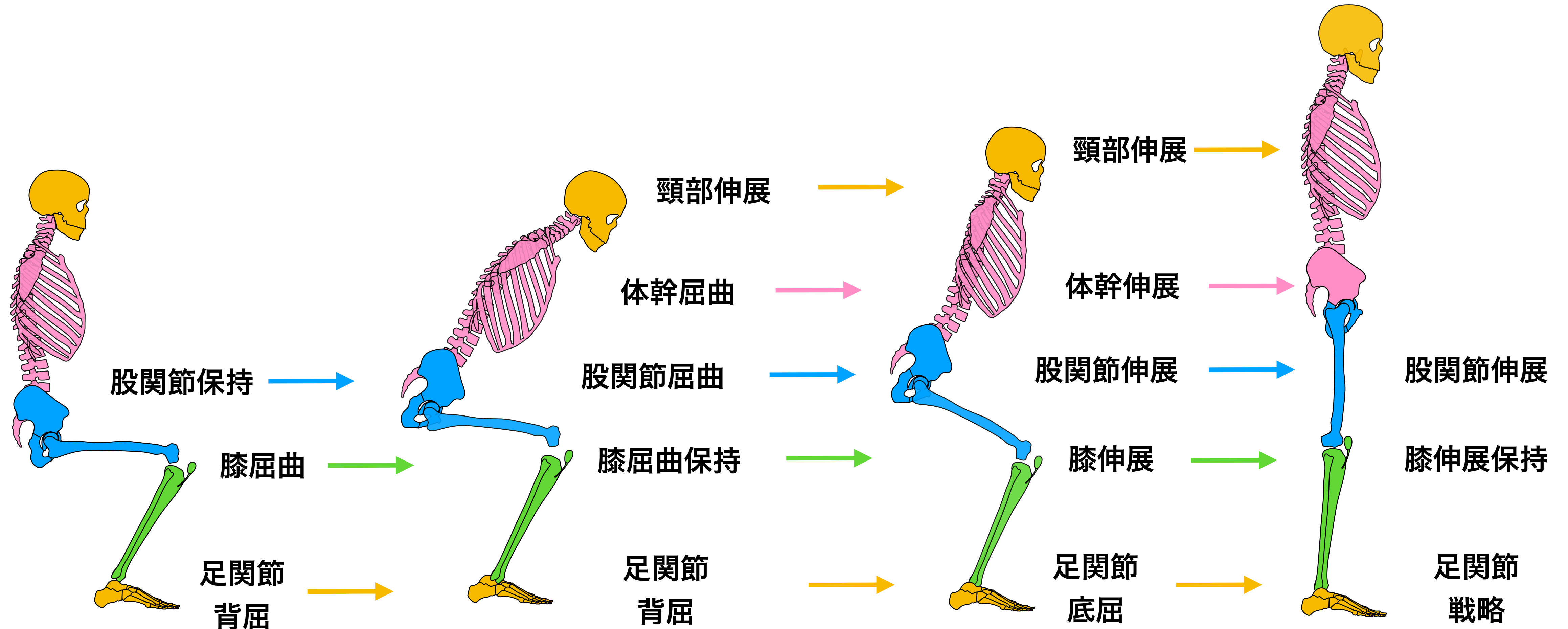
立ち上がりのアプローチとは？

座位

臀部離床

伸展相

立位



1時間でわかる

臨床でしか使えない

脳卒中リハビリ

**脳外臨床大学
サロン生
レベルアップ
セミナー**

20時～

**12/10
(Fri)**

運動麻痺＋痙性の立ち上がり②

立ち上がり獲得の評価POINT

①重心と支持基底面の見方

②上半身重心と見るPOINT

③下半身重心と見るPOINT

④重心の軌跡

**1時間でわかる
臨床でしか使えない
脳卒中リハビリ**

脳外臨床大学

**VIP限定
セミナー**

20時～

**12/17
(Fri)**

運動麻痺＋痙性の立ち上がり③

実践編：支持基底面の作り方

①支持基底面とは？

②支持基底面と支持する下肢

③立ち上がり評価

④実技

**1時間でわかる
臨床でしか使えない!
脳卒中リハビリ**

脳外臨床大学

**VIP限定
セミナー**

20時～

**12/23
(thu)**

運動麻痺＋痙性の立ち上がり④

実践編：臀部離床獲得に向けて

- ① 臀部離床について
- ② NGな臀部離床

- ③ 筋緊張の評価
- ④ 実技